

[Wissens-Stunde

by ADUVA



Vorsprung durch KI

Digitale Helfer für Mitbestimmung und Kommunikation

Andrea Kunze | 13. Februar 2025



1

Einführung

2

Vorstellung konkreter KI-Tools

3

Praktische Nutzung

4

Rahmenbedingungen

5

Nächste Schritte

Andrea Kunze

DIE WERTE
SCHMIEDE | 



Meine **Leidenschaft** ist es Menschen zu inspirieren und zu begeistern!



Nach erfolgreicher Karriere im HR mit Fokus auf Digitalisierung, **Mitarbeiterbindung** und Führung...



helfe ich nun Unternehmen, **KI** gezielt zu nutzen, um ihre Prozesse zu optimieren und Mitarbeitende fit für die digitale **Zukunft** zu machen!



1

Einführung



Blitzlicht Reifegrad



Kurze Umfrage

Wie oft benutzen Sie KI
bereits in Ihrer Arbeit?



Bisher noch nicht

Täglich / Vielfältig

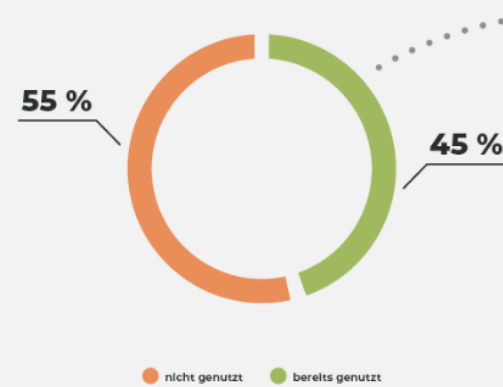
Wie ging das nur ohne?



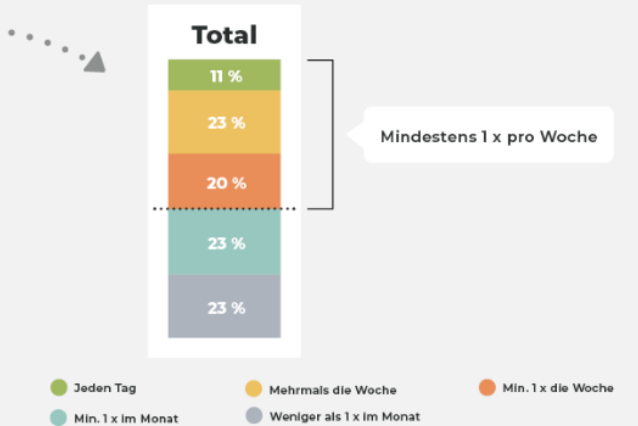
Nutzung von KI



Wie viele Befragte haben ChatGPT bereits genutzt?



Wie viele bisherige User*innen nutzen es regelmäßig?



Quelle: Evergreen Media, KI-Studie 2024: Nutzung & Vertrauen in der Gesellschaft

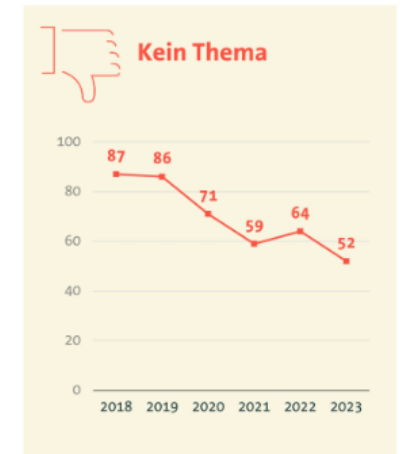
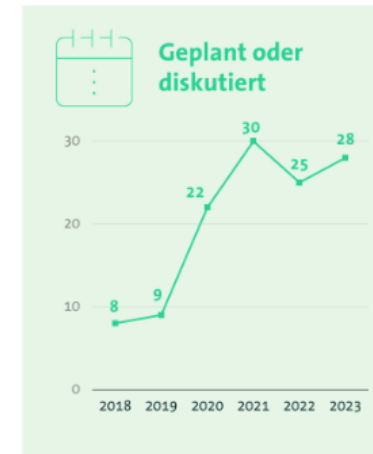


Nutzung von KI in Unternehmen



Für die Hälfte ist KI immer noch kein Thema

Inwieweit setzt Ihr Unternehmen KI ein bzw. plant oder diskutiert den Einsatz?



Basis: Alle Unternehmen (n=605) | Quelle: Bitkom Research 2023

bitkom

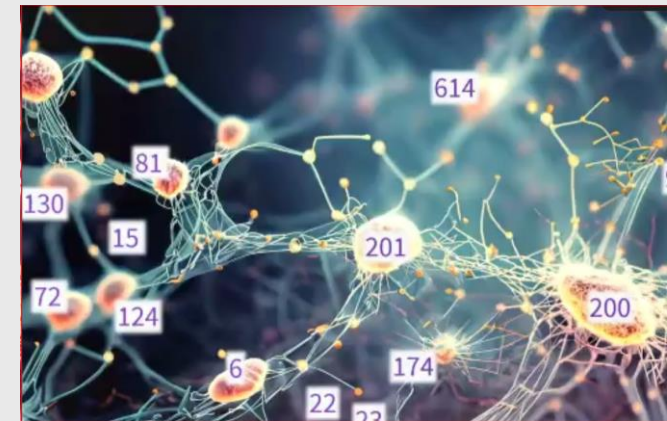


Grundlagen KI



Wer oder was sind ChatGPT, CoPilot & Co ?

- Es existiert keine offizielle Definition!
- Es sind **selbstständige** und **lernende Systeme**, die **Informationen** verarbeiten und **interpretieren**, **Probleme lösen** und **Ideen generieren**.
- Verwandte Gebiete:
 - Maschinelles Lernen,
 - Data Science,
 - Deep Learning



2

Vorstellung konkreter KI-Tools





Recherchieren

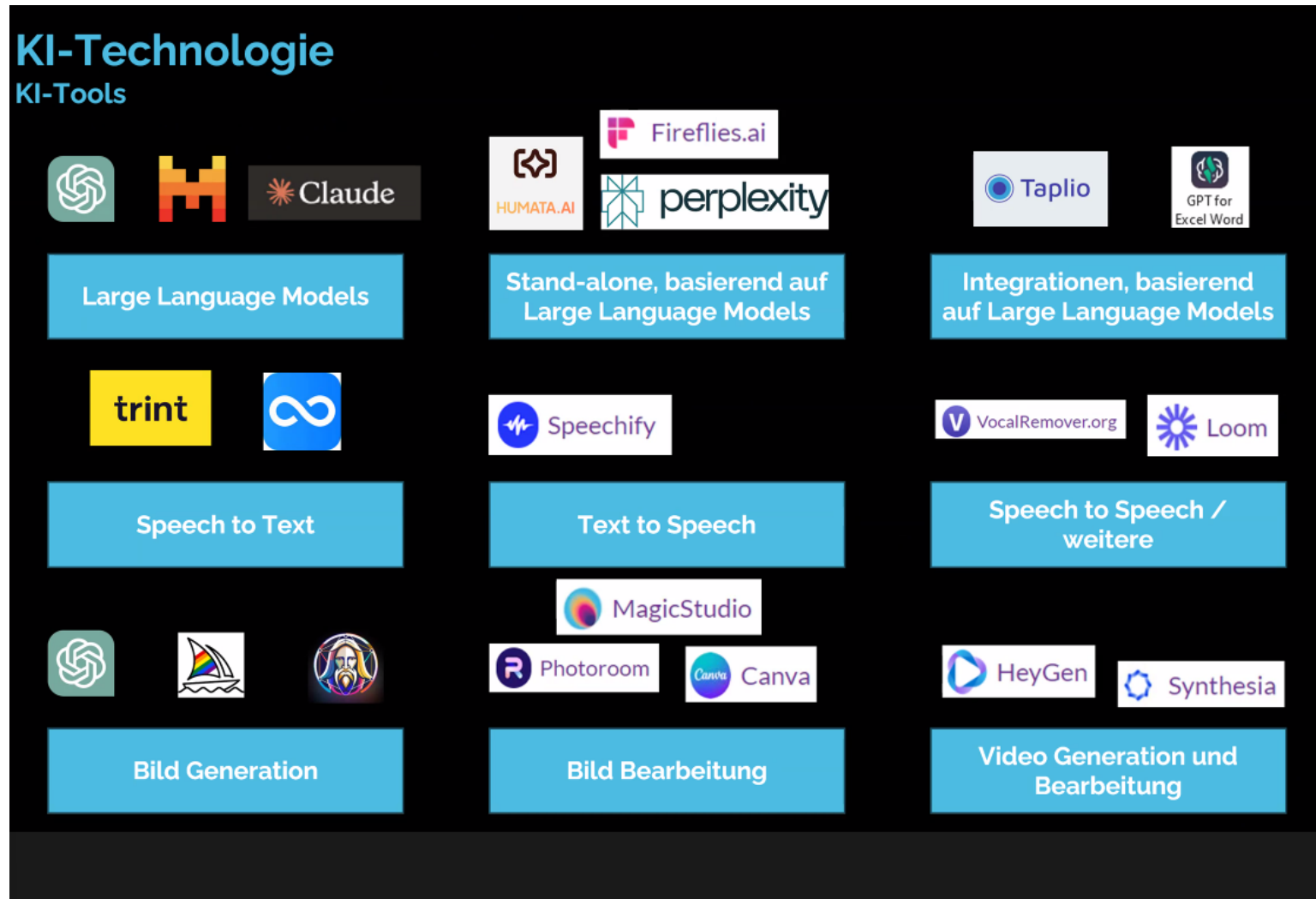


Generieren



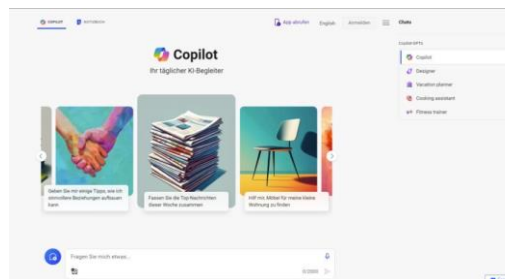
Zusammenfassen





Was tue ich ganz konkret mit KI ?

- Perplexity
- CoPilot
- Google Gemini (Bard ist jetzt Gemini)
- QwenLM (Alibaba)
- DeepSeek
- Wissenschaftliche Recherche



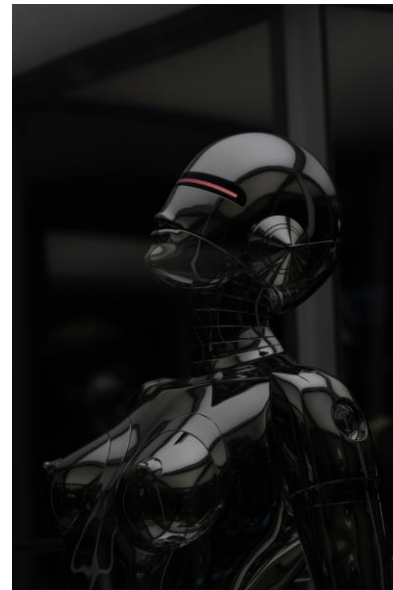
Was tue ich mit KI ?

- Texte und Bilder ChatGPT
- Analyse von Bilanzen - - CoPilot
- Planung Betriebsversammlung
- Bilder - Midjourney
- Übersetzungen – DeepL
- Code – Claude.ai
- Musik
- Animationen



Was tue ich mit KI ?

- [ChatGPT](#) - Bücher und Texte
- [CoPilot](#) - Nachrichten
- [YouTube Videos](#)
- [Videobotschaften](#)
- [ChatBase](#)
- [Besprechungen zusammenfassen](#)
- [oder Meetings](#)
- [Lerninhalte](#)
- [Kindle Bücher](#)
- [Notizen](#)
- [Kleingedrucktes und Gesetze besser verstehen](#)



3

Praktische Nutzung



Wie nutze ich KI?

Prompt Tipps

1

Geben Sie möglichst viele Informationen mit, umso besser wird das Ergebnis

- Rolle: du bist ein/e ...
- Etwas Kontext zum Thema
- Was will ich? Mein Ziel:
 - Zielgruppe
 - Schreibstil
 - Nutze bestimmte Modelle, Techniken, Methoden
 - in der Art von ... (Namen)
 - Orientiere dich an ... (Weblinks oder Personen)
 - Beispiele oder Muster
- Qualitätssicherung
 - Über alternative KI Tools
 - die eigene Erfahrung oder
 - Experten



Wie nutze ich KI? Prompt Tipps

2

Geben Sie möglichst viele Informationen mit, umso besser wird das Ergebnis

- Schrittweise Arbeiten (zunächst Überschrift, dann Gliederung, dann erst Absatz1, 2, etc.)
- Step-back-Prompt
 - erst eine allgemeine Frage zum Thema stellen
 - dann erst den echten Prompt zum Thema
- Umschreiben lassen (kreativer - provokativer - lustiger, etc.)
- Zusammenfassen (Anzahl von Zeichen / Worten)
- Ausformulieren
- Prompt vom Chat GPT optimieren lassen
- PlugIns Nutzen



Wie nutze ich KI? Prompt Tipps

3

Wobei kann mir die KI helfen:

Muster Prompt: Ich möchte meinen Arbeitsalltag effizienter gestalten und ChatGPT als Unterstützung nutzen. Bitte analysiere meine täglichen Aufgaben und finde heraus, welche davon durch ChatGPT erleichtert oder optimiert werden können. Stelle mir dazu gezielte Fragen, um meine Tätigkeiten besser zu verstehen. Gib mir anschließend eine Liste mit konkreten Anwendungsfällen für ChatGPT in meinem Job und erkläre, wie ich es optimal einsetzen kann.

- Welche Aufgaben erledigst du täglich oder regelmäßig in deinem Job?
- Welche dieser Aufgaben sind zeitaufwendig oder wiederkehrend?
- Wo benötigst du oft kreative Unterstützung, Analysen oder Strukturierung?
- Gibt es Prozesse, die du automatisieren oder beschleunigen möchtest?
- In welchen Bereichen wünschst du dir eine bessere Entscheidungsgrundlage oder Datenanalyse?
- Wie kommunizierst du am meisten (E-Mails, Berichte, Präsentationen, persönliche Gespräche mit Beschäftigten)?



Exklusiv für die Teilnehmer der
heutigen Wissensstunde:

Ihre persönliche Assistentin - Lucy



4

Rahmenbedingungen



Rahmen- bedingungen

1

Gründe für den Nichteinsatz

- Fehlendes Wissen über KI (72 %)
- Inkompatibilität mit bestehenden Systemen (54 %)
- Schwierigkeiten mit der Verfügbarkeit oder Qualität der Daten (53 %)

[Anwendungsbereiche von KI in Unternehmen - Mittelstand-Digital Zentrum Bremen-Oldenburg \(digitalzentrum-hb-ol.de\)](https://digitalzentrum-hb-ol.de)



Rahmen- bedingungen

2

Mitbestimmungsrechte des Betriebsrats (BetrVG)

- § 87 Abs. 1 Nr. 6 BetrVG (Überwachung durch technische Einrichtungen)→ Wenn eine KI dazu genutzt wird, das Verhalten oder die Leistung von Beschäftigten zu überwachen (z. B. durch Algorithmen zur Produktivitätsmessung), hat der Betriebsrat ein Mitbestimmungsrecht.
- § 90 BetrVG (Planung technischer Einrichtungen)→ Bei der Einführung neuer technischer Systeme (z. B. KI-gestützte HR-Software) muss der Betriebsrat frühzeitig informiert und eingebunden werden.
- § 92 BetrVG (Personalplanung)→ Wenn KI-Systeme den Personaleinsatz steuern oder Arbeitsplätze gefährden könnten, hat die Interessenvertretung ein Beratungsrecht.



Rahmen- bedingungen

3

Datenschutzrecht (DSGVO & BDSG)

- Datenschutz-Folgenabschätzung (Art. 35 DSGVO)→ Falls eine KI personenbezogene Daten verarbeitet (z. B. in Bewerbungsverfahren oder durch automatische Leistungsbewertungen), ist eine DSFA (Data Protection Impact Assessment) erforderlich.
- Transparenz- und Informationspflichten (Art. 13, 14 DSGVO)→ Mitarbeiter müssen über den Einsatz von KI und die Verarbeitung ihrer Daten informiert werden.
- Automatisierte Entscheidungen (Art. 22 DSGVO)→ Entscheidungen, die ausschließlich durch KI getroffen werden (z. B. automatisierte Kündigungen oder Beförderungen), sind nur unter bestimmten Bedingungen zulässig. Ein menschliches Eingreifen ist oft erforderlich.

[EU-Verordnung: KI Schulung für Mitarbeiter jetzt Pflicht | MDR.DE](#)



Rahmen- bedingungen

4

Arbeitsrechtliche Aspekte

- Diskriminierungsverbot (AGG, Art. 3 GG) → KI-Systeme dürfen keine diskriminierenden Entscheidungen treffen (z. B. Algorithmen, die Frauen oder Menschen mit Migrationshintergrund bei Bewerbungen benachteiligen).
- Schutz vor algorithmischer Kündigung → Eine Kündigung darf nicht allein durch eine KI-gestützte Entscheidung erfolgen. Es muss eine individuelle Prüfung durch Menschen erfolgen.



Rahmen- bedingungen

5

EU-KI-Verordnung (AI Act)

- Die EU-KI-Verordnung (voraussichtlich 2024 in Kraft) unterscheidet verschiedene Risiko-Klassen:
- Verbotene KI-Anwendungen (z. B. Social Scoring nach chinesischem Vorbild)
- Hochriskante KI (z. B. HR-Software zur Personalauswahl oder KI-gestützte Arbeitseinsatzplanung → besondere Prüfpflichten für Arbeitgeber!)
- Geringes Risiko (z. B. Chatbots zur internen Kommunikation)



Rahmen- bedingungen

6

Ethik & Fairness

- Neben den rechtlichen Aspekten spielt auch die ethische Dimension eine Rolle:
- Erklärbarkeit & Nachvollziehbarkeit: Wie kommt die KI zu Entscheidungen?
- Bias-Vermeidung: Werden systematische Benachteiligungen vermieden?
- Menschliche Kontrolle: Gibt es die Möglichkeit, KI-Entscheidungen zu hinterfragen?

[Microsoft - Studie - KI beeinträchtigt kritisches Denken](#)



Rahmen- bedingungen

7

Die Sorgen der Beschäftigten

- Angst vor Arbeitsplatzverlust
- Technologische Überforderung
- Widerstand gegen Veränderungen
- Mangel an Vertrauen in KI-Systeme
- Fehlendes Know-How



4

Nächste Schritte



Nächste Schritte

1

Empfehlung für Betriebsräte & Interessenvertretungen:

- Frühzeitig Verhandlungen mit dem Arbeitgeber führen (Betriebsvereinbarung KI!)
- KI-Transparenz einfordern (Welche KI wird eingesetzt? Welche Daten werden genutzt?)
- Externe Sachverständige hinzuziehen (§ 80 Abs. 3 BetrVG)
- Mitarbeiter aufklären & schulen über den Einsatz und die Auswirkungen von KI
- Technische und organisatorische Schutzmaßnahmen (z. B. Anonymisierung von Daten)



Nächste Schritte

2

Schulung der Beschäftigten – Aufbau von Expertise

Artikel 4, KI-Kompetenz:

Die Anbieter und Betreiber von KI-Systemen ergreifen Maßnahmen, um nach besten Kräften **sicherzustellen**, dass ihr **Personal** und andere Personen, die in ihrem Auftrag mit dem Betrieb und der Nutzung von KI-Systemen befasst sind, über **ein ausreichendes Maß an KI-Kompetenz verfügen**, wobei ihre technischen Kenntnisse, ihre Erfahrung, ihre Ausbildung und Schulung und der Kontext, in dem die KI-Systeme eingesetzt werden sollen, sowie die Personen oder Personengruppen, bei denen die KI-Systeme eingesetzt werden sollen, zu berücksichtigen sind.

EU AI ACT, Chapter I: General Provisions, Article 4: AI Literacy
Date of entry into force: 02FEB25

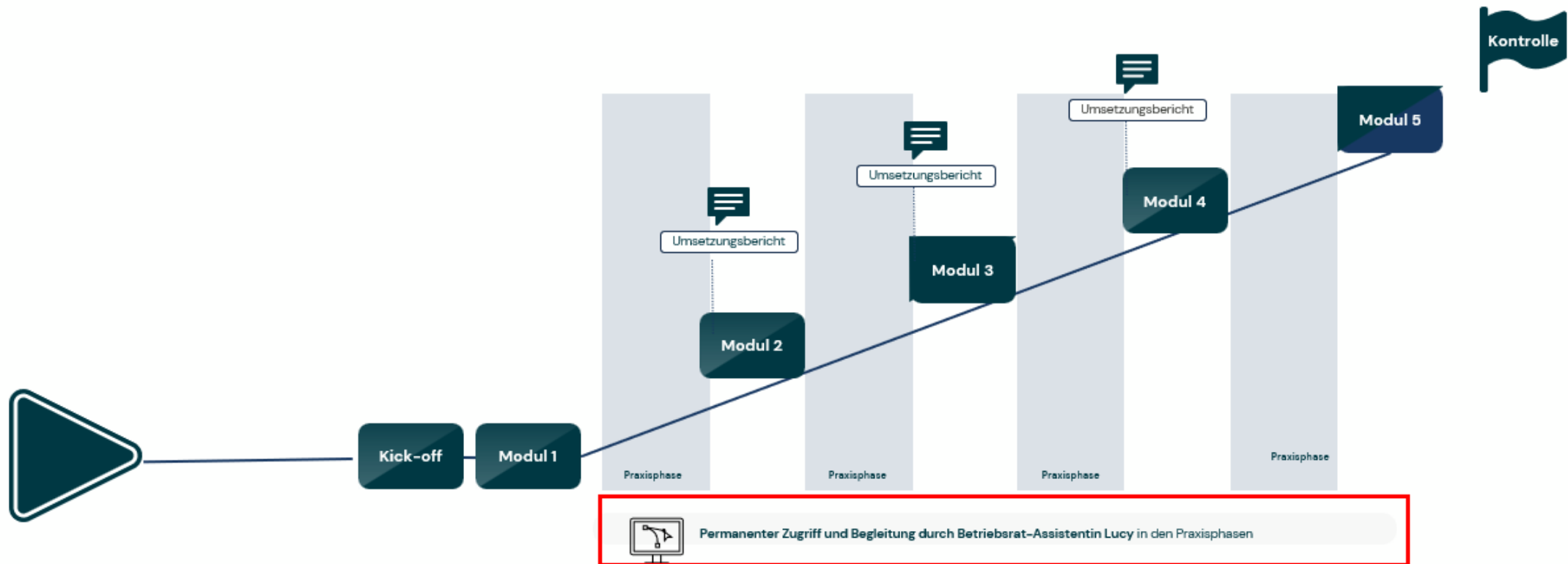


KI – Kompetenz erlangen – ein möglicher Weg :



Sequenzieller Trainingsaufbau

Nachhaltiger Erfolg



Feedback



- War etwas neues für Sie dabei (ja/nein)?
- Was probieren Sie direkt aus?
- Sind Fragen offen geblieben?



Abschluss

Herzlichen Dank und vielleicht bis bald:



Andrea Kunze
HR Consultant für
Mitarbeiterbindung | motivi...

